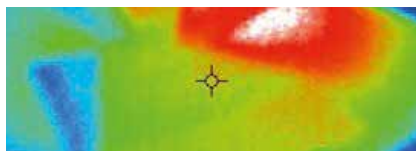


ALUMINIO

REVISTAALUMINIO.COM

Nº 85 • ENERO - FEBRERO 2017



**INNOVACIONES:
PRESENTE
Y FUTURO**

PAG. 6



**HABLAMOS CON
D. DAVID NAVASCUÉS,
DE METAL PINTURA**

PAG. 22



**NUEVA HOJA OCULTA DE
ALCAR. TECHNOFORM BAUTEC
ACTUANDO COMO PUENTE ENTRE
EL DESAFÍO Y LA SOLUCIÓN**

PAG. 60

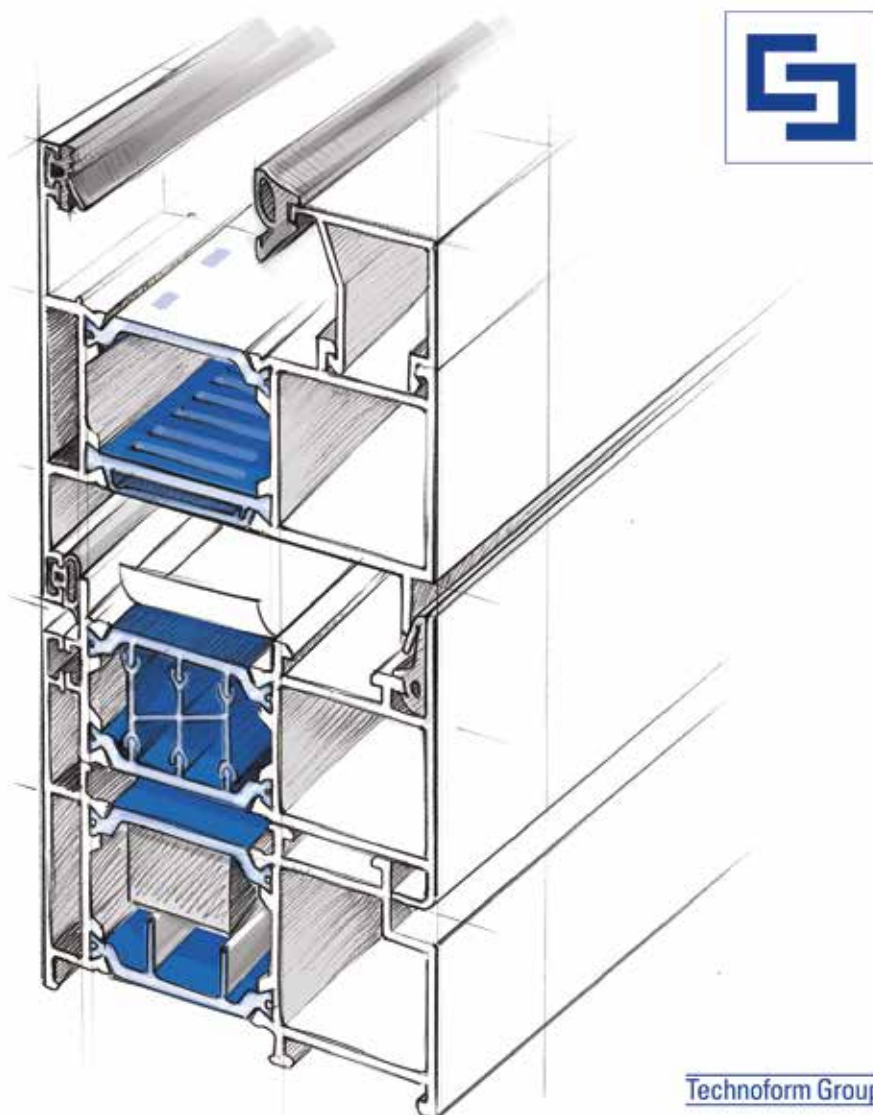
TECHNOFORM **BAUTEC**

UNA
SOLUCIÓN
PARA CADA
DESAFÍO

El especialista en el aislamiento
de ventanas, puertas y fachadas

Technoform Bautech Iberica S.L.
Pl. Francesc Macià, n.4 1º 1ª | 08021 Barcelona - España
Tel. +34 93 238 64 38 | Fax +34 93 415 40 37

www.technoform-bautech.es
e-mail: tb-es@technoform.es



Technoform Group

HABLAMOS CON D. DAVID NAVASCUÉS, DE METAL PINTURA

Creada en 2003, Metal Pintura es el nombre de la planta de lacado del grupo Metal Apotheke, empresa que acaba de celebrar su 25 aniversario.

Esta empresa aragonesa, consolidada y ampliamente reconocida en el sector, dispone de 2 líneas independientes de tratamientos superficiales que les permiten lacar desde chapas y perfiles de aluminio para carpintería metálica, hasta accesorios y piezas destinadas a la industria en general.

También cuenta con una línea de sublimación dotada con horno vertical y máquina independiente para decorar chapas, lo que le permite ofrecer una calidad y unos plazos de entrega poco habituales en el sector de la sublimación.

Para conocer más en profundidad a Metal Pintura, hablamos con su gerente, D. David Navascués.

¿De dónde nace Metal Pintura?

Metal Pintura nace como planta de lacado de Metal Apotheke, empresa creada en 1991 de la fusión de dos empresas: Metal Estudio y Apotheke.

Si bien en un principio se especializó en la fabricación de mobiliario metálico para farmacias, tras una fuerte inversión en maquinaria de corte láser y plegado pronto diversificó su actividad a sectores como la automoción, ascensores o línea blanca.

Fruto de este aumento de trabajo, surge la necesidad de subcontratar cada vez más lacado, por lo que en el año 2003 se realiza una nueva inversión y se crea Metal Pintura, pensada para lacar nuestra propia producción de piezas de acero y con capacidad para lacar perfiles de aluminio de hasta 7 metros de largo.

¿En qué situación se encuentra actualmente la compañía?

La compañía a nivel general ha continuado su expansión a lo largo de estos años. El rumbo actual lo marcan desde hace un tiempo los hijos de Miguel Pina, uno de los fundadores. Miguel y Florestán han mantenido una política de inversión tanto en la planta de Deformación de Chapa situada en Cadrete, con la incorporación de punzonadoras, máquinas de corte láser y plegadoras, como en la planta de Muel (Metal Pintura), donde estamos invirtiendo constantemente en maquinaria de nueva tecnología que nos permite desarrollar nuevos sistemas de producción. A día de hoy, la compañía tiene más de 90 trabajadores entre las dos plantas, y tenemos en estudio nuevos proyectos que podrían hacer que aumentáramos nuestro ámbito de acción.





acabados madera y por la rapidez en el lacado de chapas de aluminio, donde estamos capacitados para lacar más de 200 chapas a la hora.

También ofrecemos algo que es complicado encontrar en el sector, y que solo podemos ofrecer gracias a las sinergias entre nuestros dos centros productivos.

¿A qué se refiere?

Con los años hemos realizado trabajos muy importantes gracias a que ofrecemos la posibilidad de realizar el trabajo integral. Uno de los mayores problemas con que se encuentra el cliente final, sobre todo en revestimiento de fachadas con bandejas o molduras, es tener que fabricar en un sitio y mandar a lacar a otro.

Nosotros ofrecemos la posibilidad de que enviándonos los planos de fabricación e indicando el acabado final, el cliente tenga la seguridad de recibir el producto terminado en el destino y en el plazo convenido.

En la pasada edición de Veteco presentaron, entre otros productos, la sublimación digital, ¿En qué consiste?

¿Qué ofrece Metal Pintura que le distinga de su competencia?

Fundamentalmente la versatilidad. Somos capaces de pintar cualquier superficie metálica, con plenas garantías, y de hecho somos la única planta en España en posesión de los tres certificados de Calidad existentes en el lacado: Qualicoat para el aluminio, Qualideco para la sublimación acabado madera y Qualisteelcoat para el acero.

Tener estos certificados nos ha permitido lacar obras de gran envergadura, como El Centro Botín de Santander, el Caixa-Forum de Zaragoza o todo el revestimiento exterior de la estación del Ave de Cuenca, por citar algunos ejemplos.

Además, nos distinguimos en dar un servicio muy ágil, destacando principalmente por nuestro plazo semanal en los

Lo que hacemos en nuestra nueva línea de producción es transferir cualquier imagen de alta calidad directamente sobre el aluminio, mediante la técnica de sublimación, todo ello con una gran durabilidad y resistencia al exterior.

Además, ofrecemos la posibilidad de realizar el trabajo con Garantía Antigraffiti, lo que todavía le da un mayor valor añadido al producto final.

¿Qué utilidades puede tener la sublimación digital en el sector del aluminio? Es decir, para qué pueden usar los carpinteros de aluminio este tipo de técnica.

Este sistema permite una personalización absoluta del elemento a decorar, lo que lo hace ideal para decorar fachadas, mobiliario o espacios interiores, y está teniendo mucha aceptación en el ámbito de la rotulación y cartelería, donde gracias



a sus características de resistencia y durabilidad, está sustituyendo al clásico vinilo.

Además, nuestra última inversión en la zona de sublimación nos permite decorar elementos en sus tres dimensiones, hasta una longitud de 7 metros.



Esto nos abre mucho el abanico de productos, al no estar limitados a sublimar solamente chapas o piezas planas.

Esta máquina ha propiciado, de hecho, que uno de los sectores donde más estemos trabajando sea el de las persianas y puertas automáticas.

Recientemente se ha celebrado en Valencia la FIPA (Feria Internacional de la Puerta automática), donde varios clientes han presentado persianas decoradas por nosotros con imágenes antigrafitis. Según pudimos comprobar, fue la auténtica novedad de la feria, y estamos muy orgullosos de ello.

¿Cuáles son los objetivos de Metal Pintura a medio plazo?

Consolidar este nuevo producto, y continuar con la expansión geográfica en nuestro servicio de lacado y sublimación efecto madera. Actualmente, además de Aragón, servimos semanalmente en Cataluña, Valencia, La Rioja y Baleares.

Nuestro objetivo es ser un referente en el sector del recubrimiento del aluminio en toda España, y para ello estamos estudiando nuevas inversiones que nos permitan mejorar nuestra oferta actual.